

# Nos Relais Assistants Maternels

## Secteur de Contres

8 rue de la Gare  
41700 Contres  
Tél. 02 54 58 89 20 /// ramcontres@val2c.fr

Horaires des permanences sur RDV  
Lundi et vendredi : de 13 h 30 à 17 h 15  
Mercredi : de 08 h 30 à 12 h 30

## Secteur de Montrichard Val de Cher

Place Lucien Gigaud  
(Aile gauche du bâtiment scolaire)  
41400 Bourré  
Tél. 02 54 71 81 25 - 06 47 57 40 42  
/// rammontrichard@val2c.fr

Horaires des permanences sur RDV  
Lundi : de 14 h 00 à 18 h 00  
Mardi : de 13 h 30 à 17 h 45  
Jeudi : de 13 h 30 à 18 h 00

## Secteur de Saint-Aignan

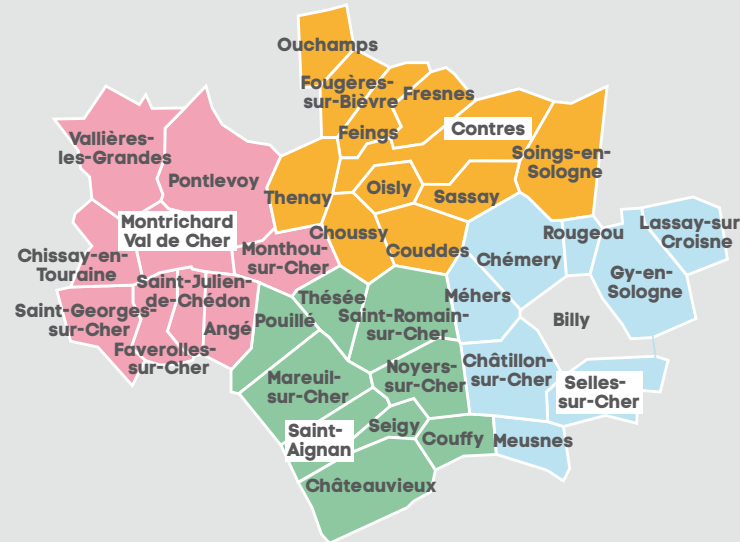
4 rue des Champs Gérons  
41110 Saint-Aignan  
Tél. 02 54 75 25 26 /// ramsaintaignan@val2c.fr

Horaires des permanences sur RDV  
Mardi et jeudi : de 13 h 30 à 18 h 00

## Secteur de Selles-sur-Cher

7 allée des soupirs  
41130 Selles-sur-Cher  
Tél. 02 54 83 80 65 /// ramselles@val2c.fr

Horaires des permanences sur RDV  
Lundi : de 13 h 00 à 17 h 00  
Vendredi : de 13 h 00 à 16 h 00



[www.val2c.fr](http://www.val2c.fr)



VAL DE CHER  
CONTROIS  
Territoire de progrès



Ne pas jeter sur la voie publique.  
Conception : Communauté de communes Val de Cher Controis - 15 A rue des Entrepreneurs -  
41700 Contres - Tél. 02 54 79 15 50 - contact@val2c.fr  
Impression : Medié - Rue des Albizias - 41700 Contres - Tél. 02 54 52 41 00

# Relais Assistants Maternels, parents et enfants



## Qui sommes-nous ?

4 professionnels  
de la petite  
enfance

1 service public  
de la Communauté  
de communes Val  
de Cher Controis  
soutenu par la  
CAF

1 service gratuit  
d'information,  
d'animation et de  
rencontre pour  
parents, enfants et  
professionnels de la  
garde au domicile

## Parents

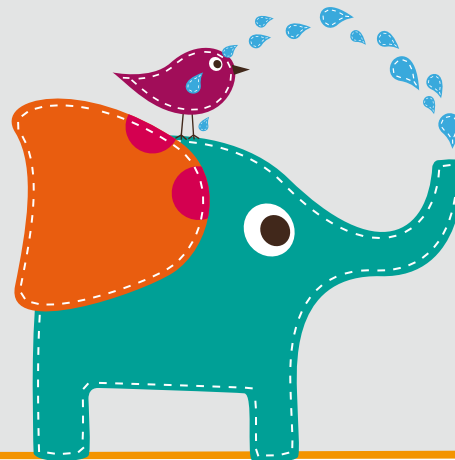
- Vous cherchez un mode de garde pour votre enfant ?

L'animatrice du RAM vous fournit une liste des assistants maternels près de chez vous, vous renseigne sur les accueils collectifs ou sur la garde au domicile des parents.

- Vous êtes employeur ou futur employeur d'un assistant maternel ?

L'animatrice vous accompagne dans vos démarches administratives pour l'embauche d'un assistant maternel (CAF, Pajemploi). Contrat, mensualisation, horaires, congés payés, avenant, engagement réciproque... Elle vous dirige vers les interlocuteurs compétents en cas de questions spécifiques.

Le RAM vous propose des conférences, des réunions thématiques et des événements festifs autour de la petite enfance.



## Assistants Maternels

- Vous avez besoin d'informations sur votre métier ?

Le RAM vous renseigne sur les conditions d'obtention de l'agrément et sur votre statut de salarié (contrat de travail, rémunération, CV, ...). Il vous dirige vers les interlocuteurs compétents en cas de questions spécifiques. Le RAM facilite l'accès à la formation continue. Il met également de la documentation à votre disposition.

- Vous souhaitez partager vos expériences professionnelles ?

Participez à des conférences, des soirées d'échanges, des réunions thématiques, ...

- Vous souhaitez partager un temps différent du quotidien avec les enfants que vous accueillez ?

Participez à des matinées d'éveil, des sorties, ...

### Le plus

Chaque RAM propose aux professionnels plusieurs matinées d'éveil hebdomadaires basées sur la libre participation. Retrouvez les jours, horaires et programmes de votre secteur sur le site internet de la Communauté de communes [www.val2c.fr](http://www.val2c.fr), rubrique au quotidien - petite enfance - assistants maternels