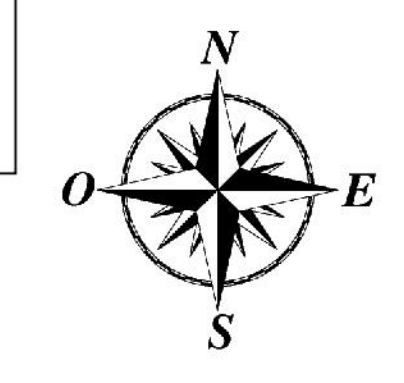
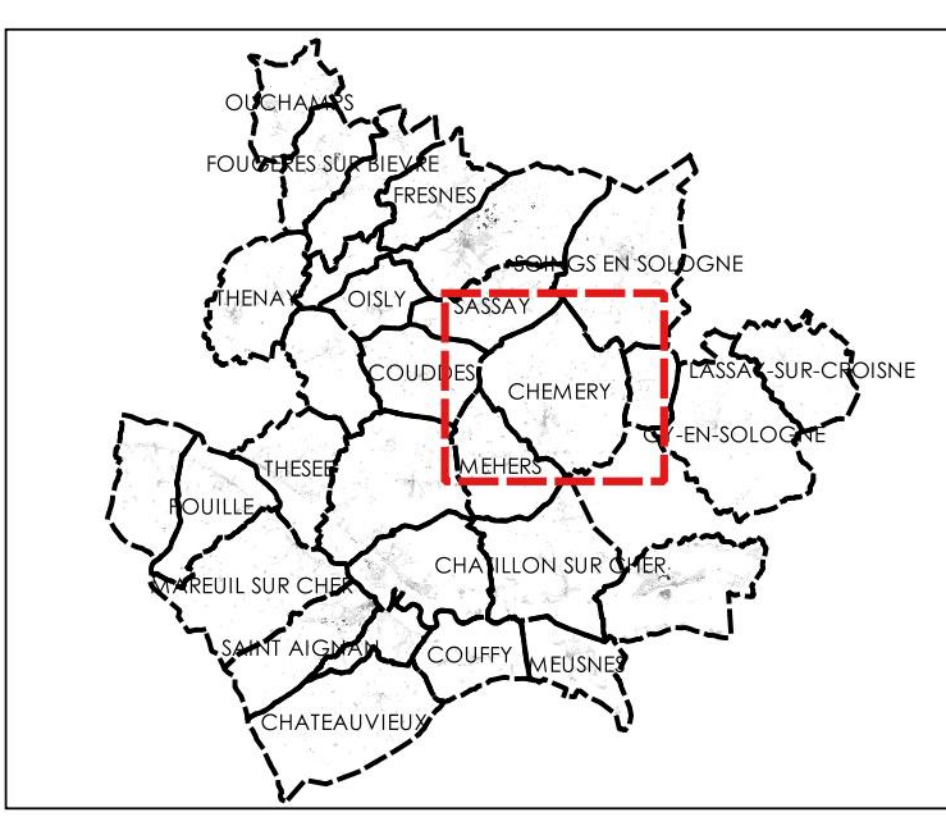
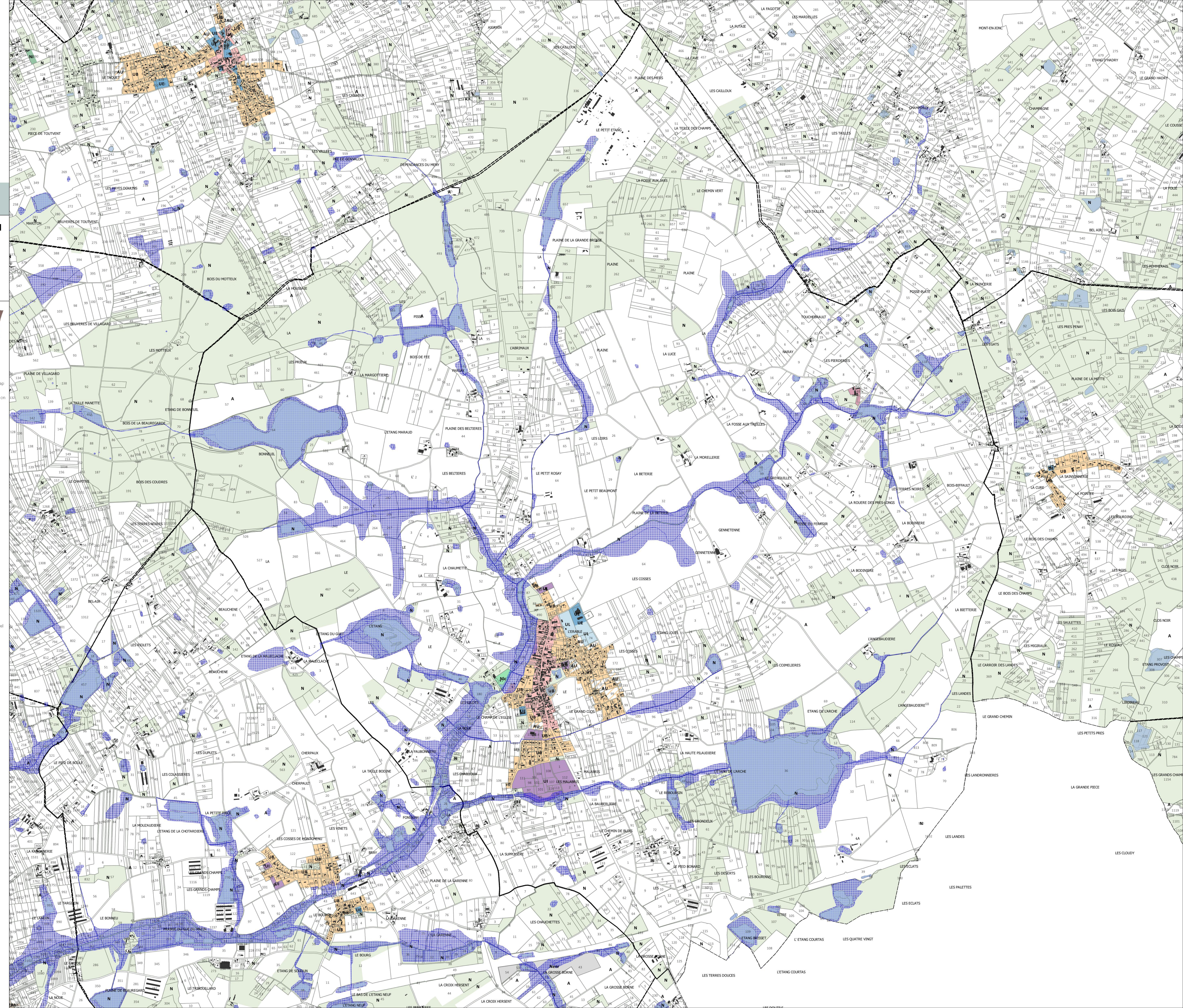




**Elaboration du Plan Local d'Urbanisme Intercommunal**  
**Règlement graphique**  
**Pièce 4.1.3 - Zonage, prescriptions complémentaires**  
**Version d'arrêt et d'enquête publique**



- Zonage**
- Zones urbaines et à urbaniser**
- UA- Zone urbaine à vocation mixte couvrant le cœur des bourgs anciens
  - Usp- Zone urbaine patrimoniale correspondant au périmètre du SFR Saint-Aignan/Noyers-sur-Cher
  - UB- Zone urbaine à vocation mixte couvrant les quartiers résidentiels en extension du centre ancien
  - UBs- Zone urbaine destinée à l'accueil d'hébergements adaptés aux personnes vieillissantes et/ou en situation de handicap
  - UBv- Zone urbaine à vocation d'habitat permettant l'implantation de typologies d'habitat diverses
  - Uls- Zone urbaine à vocation mixte couvrant des villages présentant un nombre et une densité significatifs de construction
  - UE- Zones urbaines à vocation principale d'équipements publics et installations d'intérêt collectif
  - UI- Zone urbaine à vocation principale d'activités économiques
  - UL- Zone urbaine à vocation principale de tourisme et de loisirs
  - AUI- Zone à urbaniser à vocation principale d'habitat
  - AUE- Zone à urbaniser à vocation d'équipements
  - AUII- Zone à urbaniser à vocation d'activités économiques
  - 2AU- Zone à urbaniser à long terme à vocation d'habitat
  - 2AUI- Zone à urbaniser à long terme à vocation économique
- Zone agricole**
- A- Zone agricole
  - Ah- STECAL correspondant aux hameaux d'habitations à caractère rural situés en contexte agricole
  - Ai- STECAL correspondant aux activités économiques isolées en contexte agricole
  - Ai\*- STECAL correspondant aux activités économiques en projet en contexte agricole
  - At- STECAL correspondant aux hébergements hôteliers et touristiques existants en contexte agricole
  - At\*- STECAL correspondant aux hébergements hôteliers et touristiques en projet en lien avec la valorisation de l'activité agricole
  - Ap- STECAL correspondant aux pensions pour animaux existantes ou en projet
  - Av- STECAL correspondant aux aires d'accueil et aires de grand passage ainsi qu'aux terrains familiaux locaux destinés à l'accueil des gens du voyage en contexte agricole
  - Az- STECAL correspondant à l'emplacement du ZooParc de Beauval
  - Azh- STECAL correspondant aux hébergements saisonniers liés et nécessaires à l'activité du ZooParc de Beauval
  - Azo- STECAL correspondant au projet de centre d'exposition et/ou salle d'art et de spectacle du ZooParc de Beauval
- Zone naturelle**
- N- Zone naturelle et forestière
  - Na- STECAL correspondant aux salles d'art et de spectacles existantes en contexte naturel
  - Nenr- STECAL correspondant aux secteurs destinés à accueillir des dispositifs de production d'énergies renouvelables en projet
  - Nh- STECAL correspondant aux hameaux d'habitations à caractère rural situés en contexte naturel
  - Ni- STECAL correspondant aux activités économiques isolées en contexte naturel
  - Nis- STECAL correspondant aux équipements sportifs, de loisirs et de détente existants ou en projet en zone naturelle
  - Nis\*- STECAL correspondant aux terrains de camping ou terrains résidentiels de loisirs existants en contexte naturel
  - Nis\*- STECAL correspondant aux terrains de camping ou terrains résidentiels de loisirs en projet en contexte naturel
  - Nm- STECAL correspondant aux établissements d'enseignement pédagogique et/ou de santé existants en contexte naturel
  - Ns- STECAL correspondant aux activités de service ou d'entretien à l'usage d'une clientèle existantes en contexte naturel
  - Nsp- Zone naturelle patrimoniale concernée par le périmètre du SFR Saint-Aignan/Noyers-sur-Cher
  - Nt- STECAL correspondant aux hébergements hôteliers et touristiques existants en contexte naturel
  - Nt\*- STECAL correspondant aux hébergements hôteliers et touristiques en projet en lien avec la valorisation des espaces naturels
  - Nv- STECAL correspondant aux aires d'accueil et aires de grand passage ainsi qu'aux terrains familiaux locaux destinés à l'accueil des gens du voyage en contexte naturel
  - Nzp- STECAL correspondant aux aires de stationnement destinées à l'accueil des visiteurs du ZooParc de Beauval
- Prescriptions complémentaires**
- Cavités souterraines (BRGM)
  - Zones humides de forte potentialité (SAGE Cher AVAL)
  - Zone de recherche et d'exploitation de carrière
- Risque de défaillances des digues**
- Zone de dissipation d'énergie liée au risque de rupture du/des ouvrage(s) en application du PGRI Loire-Bretagne
- Zones potentiellement dangereuses en application du PGRI Loire-Bretagne (submersibles à plus de 1 mètre)**
- 1 mètre d'eau
  - 1,5 mètres d'eau
  - 2 mètres d'eau
- Informations**
- Cours d'eau et espaces aquatiques
  - Digue
  - Déversoir
- Cadastre**
- Limites communales
  - Bâti
  - Parcellaire



0 250 500 m