

Territoire de Val de Cher Controis

Enjeux du mandat 2020-2026 Stratégie territoriale / stratégie financière

19 octobre 2020

Thierry Grégoire, associé

Tél.: 06 66 02 42 01

Courriel : thierry.gregoire@publicimpact.eu

Public Impact Management

5 rue des Colonnes – 75002 PARIS

☎ 33 (0)1 42 05 92 92

☎ 33 (0)9 70 06 95 45

✉ contact@publicimpact.eu

SAS au capital de 142 300 € - RCS Paris 530.115.120

SIRET: 530 115 120 00046 - Code APE: 7022Z


www.publicimpact.eu

- **Le mandat 2014-2020 avait été traversé par de nombreux évènements, réformes, etc.**

- **Le mandat 2020-2026 promet d'être encore différent... et tout autant bouleversé**
 - Des enjeux de court terme
 - Des enjeux de long, voire de très long terme

- **L'exercice prospectif n'a jamais été autant nécessaire... alors que l'environnement n'a jamais été aussi incertain**

Transition écologique

- 
- Des décisions aujourd'hui pour des **impacts dans 15-20 ans**
 - **Un enjeu de société**
 - **Enjeu politique** de plus en plus fort
 - **Des actions à décliner dans tous les domaines**
 - **Des effets de leviers économiques et sociaux** (image – nouvelles activités – emplois à créer)
 - **Un exemple : la rénovation énergétique des bâtiments** (publics et d'habitation) = un plan territorial ?

Un exemple : les Territoires à énergie positive pour la croissance verte

Pour être un TEPCV, la collectivité s'engage à réduire les besoins en énergie en proposant un programme global pour un nouveau modèle de développement avec six domaines d'action prioritaires :

- ▶ Réduction de la consommation d'énergie
- ▶ Diminution des pollutions et développement des transports propres
- ▶ Développement des énergies renouvelables
- ▶ Préservation de la biodiversité
- ▶ Lutte contre le gaspillage et la réduction des déchets
- ▶ Education à l'environnement

Transition numérique

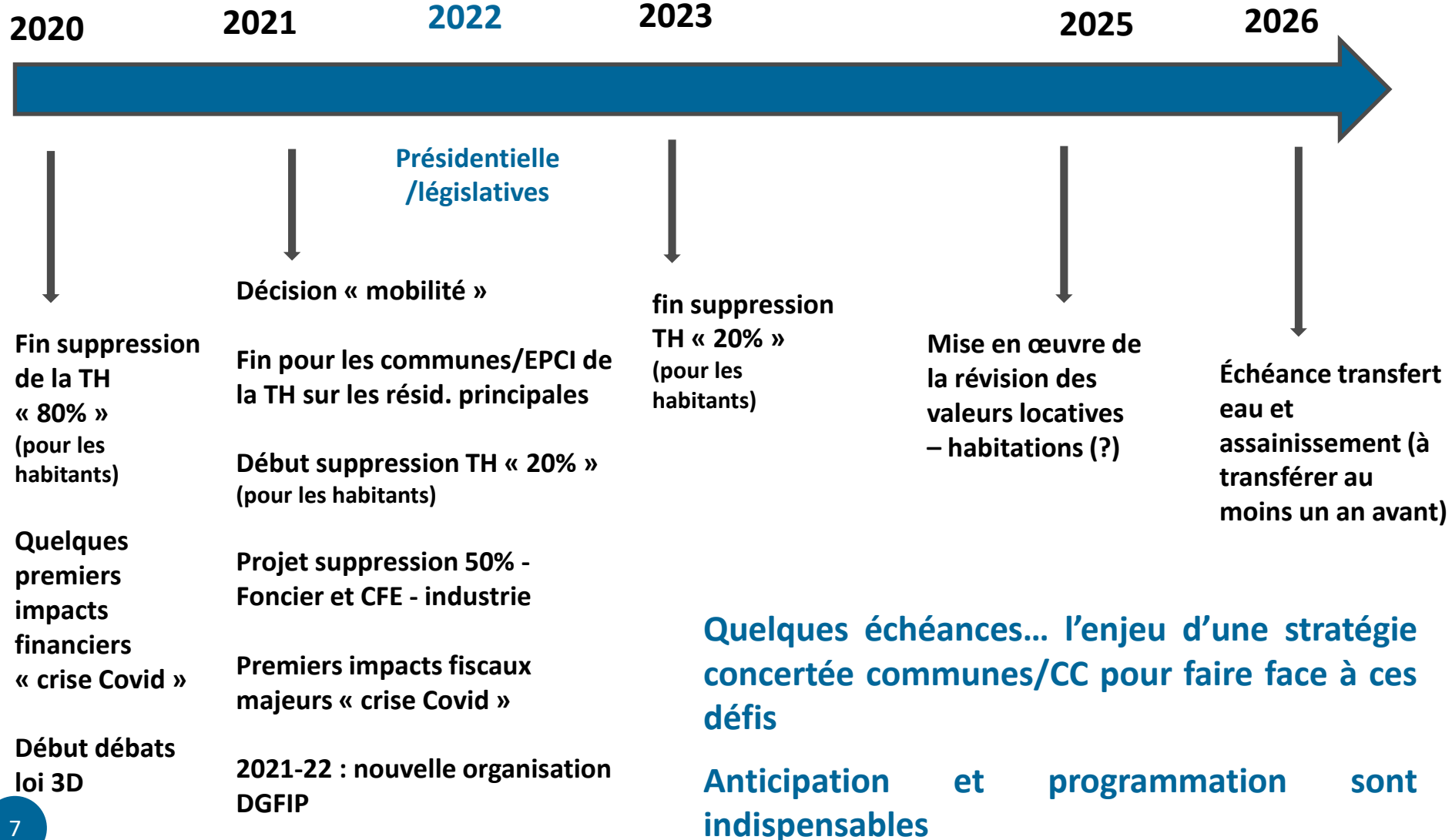


- **La révolution est déjà bien entamée** (dématérialisation, nouveaux usages, télétravail/télé-enseignement, nouveaux modes de consommation des loisirs, etc.)
- **Des potentiels** (image, nouvelles activités / nouvelles populations / optimisations)
- **Des risques** (sécurité des données, pertes d'activités, impacts sociaux « branchés » / « exclus »)
- **Une priorité pour tous les territoires (risque de marginalisation)**

Un exemple : la relations usagers à l'ère du numérique

Le développement du numérique dans ces différentes dimensions révolutionne la relation entre les collectivités locales et leurs usagers :

- ▶ Accès 7/7 et 24/24 exigé par les usagers « hyperconnectés »
- ▶ Nécessité d'intégrer tout le processus : de la demande d'information à l'inscription, au paiement et au suivi de chaque prestation
- ▶ Un défi en termes humains (transformation des métiers / reconversion des agents / nécessité de se doter des agents ayant des compétences « numériques » avérées) = une mutualisation indispensable
- ▶ Un défi politique : nécessité de maîtriser ces évolutions (en disposant d'une compétence interne... tout ne peut pas être externalisé)
- ▶ Un défi social et politique : répondre à la fois aux attentes des « hyperconnectés » tout en aidant les « absents du numérique » (transformation de l'accueil physique en mairie)



Verbatim – élus (hors CCVCC) / pacte de gouvernance

« Comment se fait il que ma commune n'ait pas été consultée sur ce projet communautaire alors qu'il risque de remettre en cause un de mes propres projets ? »

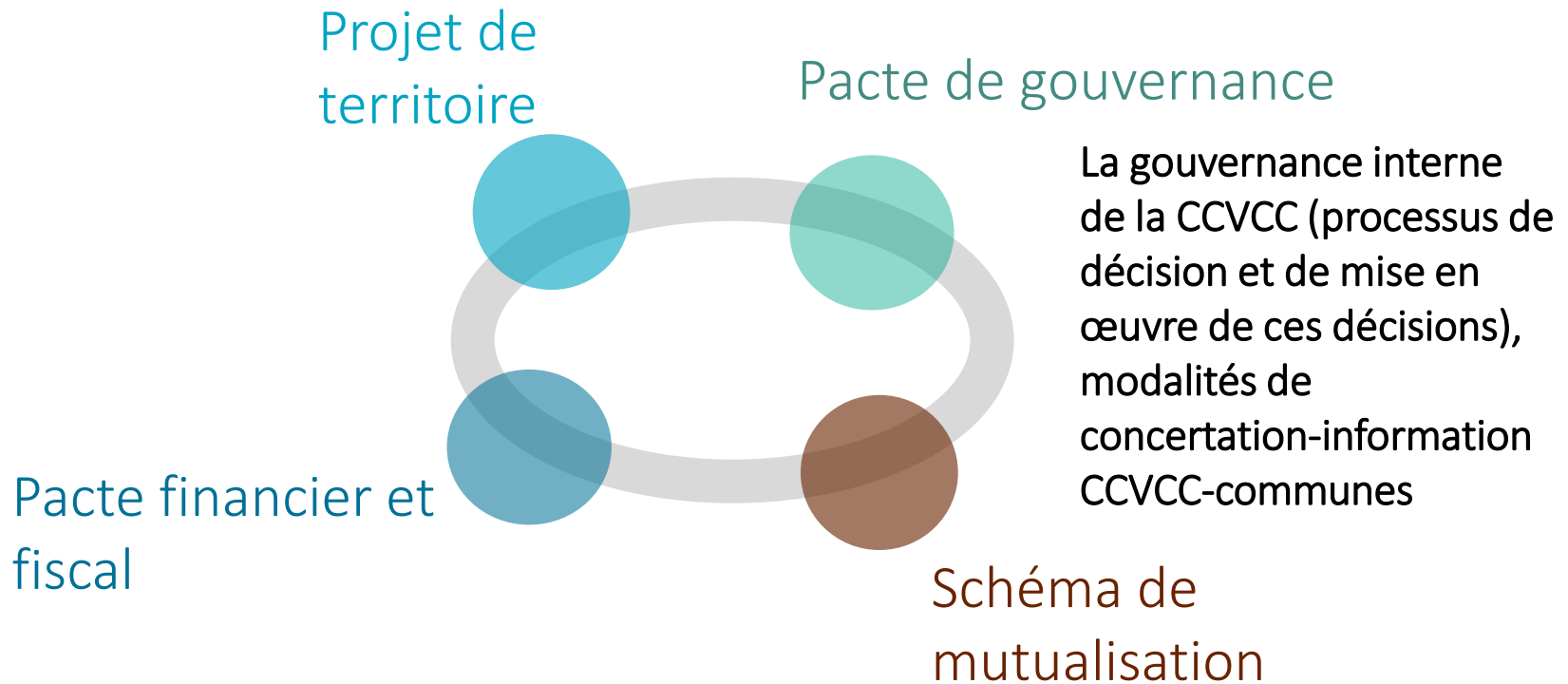
« ma commune n'a qu'un délégué, comment mon adjoint spécialiste du sujet pourrait il participer à la réflexion communautaire ? »

« un maire adjoint a répondu à un habitant que le problème provenait de la communauté... alors qu'il relevait du maire au titre de ses pouvoirs de police »

« les sujets communautaires ne sont jamais abordés en conseil municipal, c'est à la communauté d'informer »



L'enjeu d'un pacte de gouvernance : faire en sorte que les communes se sentent impliquées dans les décisions communautaires et que l'information soit diffusée (dans les deux sens)



Verbatim – élus (hors CCVCC) / projet de territoire

« je ne sais pas où on va (au sujet de la communauté de communes) »

« qu'est ce qui pourrait attirer des cadres dans nos communes ? »

« tout va aujourd'hui aux communes les plus peuplées »

« toutes nos compétences communautaires ont-elles encore un sens aujourd'hui ? »

« comment se fait il que la communauté n'agisse pas dans le domaine du X alors que c'est une demande des habitants ? »

« les communes rurales ont un rôle à jouer et devraient être aidées »

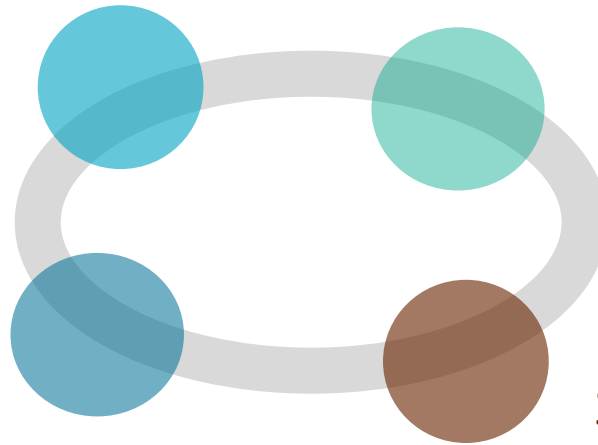


L'enjeu d'un projet de territoire : donner du sens à un projet commun et identifier les projets et actions répondant aux enjeux majeurs du territoire

Projet de
territoire

Pacte de gouvernance

Enjeux du territoire
(CCVCC-communes)
Evolution des compétences
communautaires
Analyses par grandes
politiques



Pacte financier et
fiscal

Schéma de
mutualisation

Verbatim – élus (hors CCVCC) / schéma de mutualisation

« comment aider au financement de ce projet communal qui intéresse tout le territoire ? »

« ce serait plus pratique si toutes les communes et la communauté avaient le même logiciel de comptabilité ! »

« plusieurs communes du territoire éprouvent des difficultés à recruter leur secrétaire de mairie »

« avant de transférer éventuellement cette compétence à la CC, essayons d’abord de savoir si on est prêt à travailler ensemble entre communes sur ce sujet »

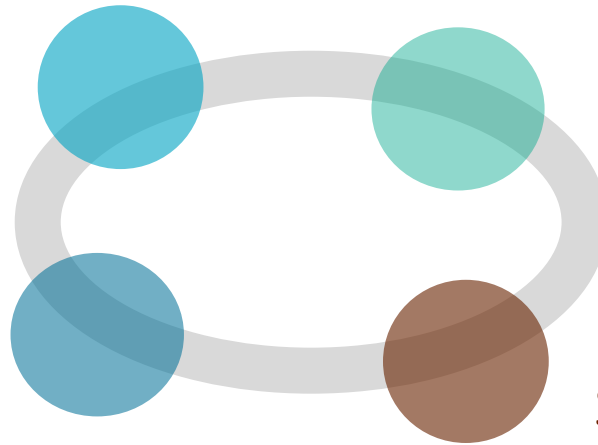


L’enjeu d’un schéma de mutualisation : répondre à des besoins par des coopérations adaptées et souples entre communes / entre communes et CC

- Comme de nombreux autres EPCI et parce que confrontée à un environnement très incertain, la nécessité apparaît en ce début de mandat de réfléchir collectivement...

Projet de territoire

Pacte de gouvernance



Pacte financier et fiscal

Schéma de mutualisation

Organisation de la CCVCC / mutualisation de moyens et de personnel CCVCC – communes / entre communes

Verbatim – élus (hors CCVCC) / pacte financier et fiscal

« pourquoi mon attribution de compensation est elle négative ? »

« quelle est la stratégie financière de la communauté ? »

« on m'a dit que mes dotations d'Etat étaient faibles parce que mes taux étaient trop bas ! »

« pourquoi la CC n'a pas mis en place une dotation de solidarité communautaire ? »

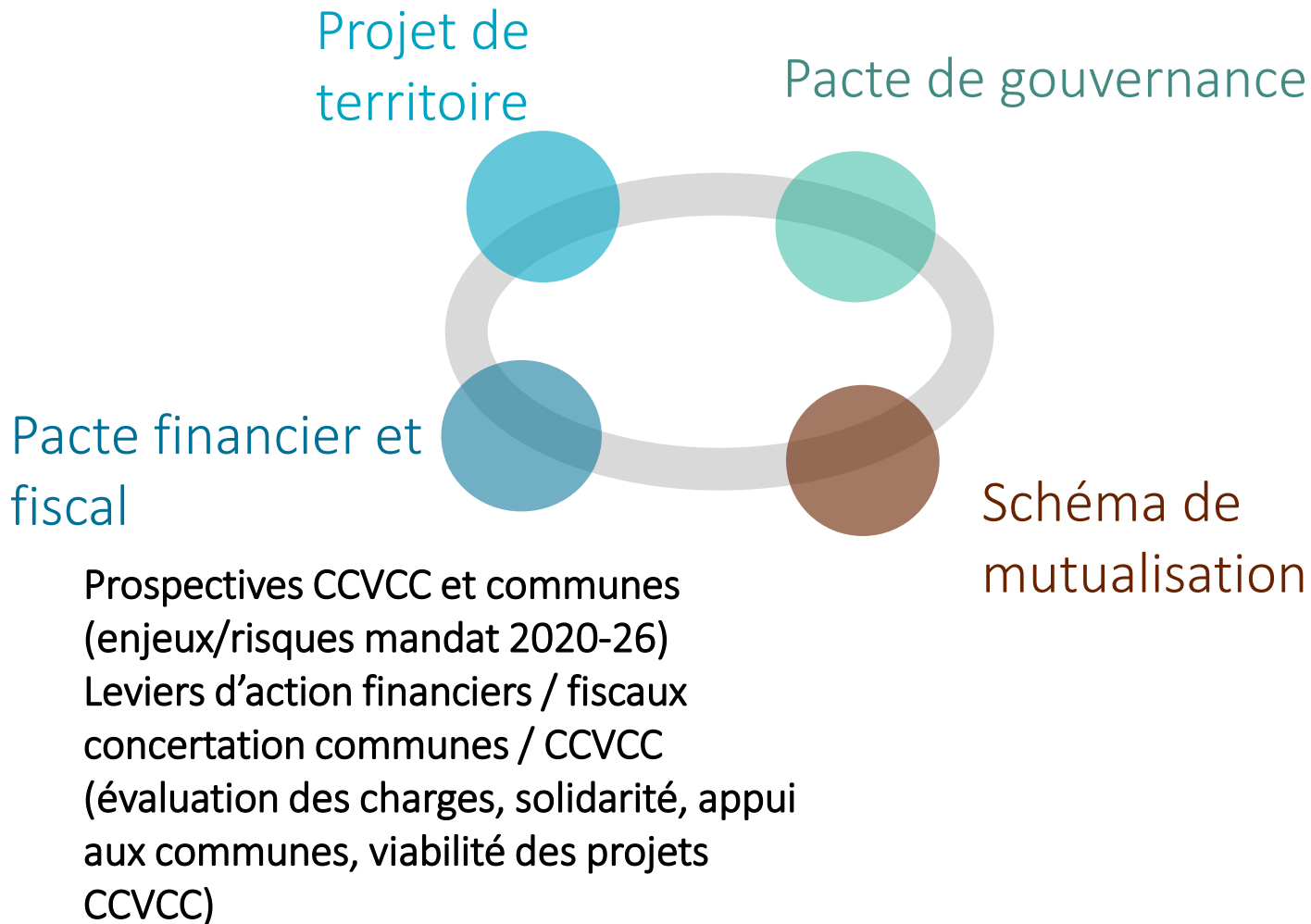
« qu'est ce que l'évaluation des charges ? »

« pourquoi les taux de fiscalité sont ils aussi différents sur le territoire ? »



L'enjeu d'un pacte financier et fiscal : définir les conditions de la faisabilité financière du projet de territoire et préserver les équilibres financiers des communes comme de la communauté

- Comme de nombreux autres EPCI et parce que confrontée à un environnement très incertain, la nécessité apparaît en ce début de mandat de réfléchir collectivement...



- Comme de nombreux autres EPCI et parce que confrontée à un environnement très incertain, la nécessité apparaît en ce début de mandat de réfléchir collectivement...

Projet de territoire

Enjeux du territoire (CCVCC-communes / méthode SWOT)
Evolution des compétences communautaires
Analyses techniques par grandes politiques

Pacte de gouvernance

La gouvernance interne de la CCVCC (processus de décision et de mise en œuvre de ces décisions), modalités de concertation-information CCVCC-communes

Pacte financier et fiscal

Prospectives CCVCC et communes (enjeux/risques mandat 2020-26)
Leviers d'action financiers / fiscaux
concertation communes / CCVCC (évaluation des charges, solidarité, appui aux communes, viabilité des projets CCVCC)

Schéma de mutualisation

Organisation de la CCVCC / mutualisation de moyens et de personnel CCVCC - communes

... QUI REPOSE SUR UNE CO-CONSTRUCTION PAR LES ACTEURS DU TERRITOIRE

- Face aux défis à relever, le territoire Val de Cher Controis a des atouts (comme le montre le portrait du territoire)
- L'opportunité doit être saisie pour définir en commun le contenu d'un projet territorial dans toutes ses dimensions (projet, gouvernance, mutualisation, modalités de financement)
- Le début de mandat est propice...
- A vous de décider !