

Elaboration du Plan Local d'Urbanisme intercommunal Communauté de Communes Val de Cher-Controis



Elaboration du Plan Local d'Urbanisme Intercommunal Règlement graphique Pièce 4.1.1. - Zonage, prescriptions Version d'approbation

Zonage

Zones urbaines et à urbaniser

- UA- Zone urbaine à vocation mixte couvrant le cœur des bourgs anciens
- Usptr- Zone urbaine patrimoniale correspondant au périmètre du SPR Saint-Aignan Noyers-sur-Cher
- Uib- Zone urbaine à vocation mixte couvrant les quartiers résidentiels en extension du centre ancien
- UBs- Zone urbaine destinée à l'accueil d'hébergements adaptés aux personnes vieillissantes et ou en situation de handicap
- Uibv- Zone urbaine à vocation d'habitat permettant l'implantation de typologies d'habitat diverses
- Uih- Zone urbaine à vocation mixte constituée des villages présentant un nombre et une densité significatifs de construction
- UE- Zone urbaine à vocation principale d'équipements publics et installations d'intérêt collectif
- Ue- Zone urbaine à vocation principale d'activités économiques
- Ul- Zone urbaine à vocation principale de tourisme et de loisirs
- Uli- Zone urbaine à vocation d'habitat

Zone agricole

- A- Zone agricole
- AI- STECAL correspondant aux hameaux d'habitations à caractère rural situés en contexte agricole
- AI- STECAL correspondant aux activités économiques isolées en contexte agricole
- AI*- STECAL correspondant aux activités économiques en projet en contexte agricole
- AI- STECAL correspondant aux hébergements hôteliers et touristiques existants en contexte agricole
- AI*- STECAL correspondant aux hébergements hôteliers et touristiques en projet en lien avec la valorisation de l'activité agricole
- Ap- STECAL correspondant aux pensions pour animaux existantes ou en projet
- Ag- STECAL correspondant aux aires d'accueil et aires de grand passage ainsi qu'aux terrains familiaux localisés destinés à l'accueil des gens du voyage en contexte agricole
- Az- STECAL correspondant à l'emprise du Zooparc de Beaulieu
- Azh- STECAL correspondant aux hébergements saisonniers liés et nécessaires à l'activité du Zooparc de Beaulieu
- Azc- STECAL correspondant au projet de centre d'exposition et ou salle d'art et de spectacle du Zooparc de Beaulieu

Zone naturelle

- N- Zone naturelle et forestière
- Na- STECAL correspondant aux salles d'art et de spectacles existantes en contexte naturel
- Nenr- STECAL correspondant aux secteurs destinés à accueillir des dispositifs de production d'énergies renouvelables en projet
- Ni- STECAL correspondant aux hameaux d'habitations à caractère rural situés en contexte naturel
- Ni- STECAL correspondant aux activités économiques isolées en contexte naturel
- Nis- STECAL correspondant aux équipements sportifs, de loisirs et de détente existants en zone naturelle
- Ni*- STECAL correspondant aux équipements sportifs, de loisirs et de détente en projet en zone naturelle
- Ns- STECAL correspondant aux activités de service ou effectuées à l'accueil d'une clientèle existantes en contexte naturel
- Nm- STECAL correspondant aux établissements d'enseignement pédagogique et ou de santé existants en contexte naturel
- Nsp- Zone naturelle patrimoniale concernée par le périmètre du SPR Saint-Aignan Noyers-sur-Cher
- Ni- STECAL correspondant aux hébergements hôteliers et touristiques existants en contexte naturel
- Ni*- STECAL correspondant aux hébergements hôteliers et touristiques en projet en lien avec la valorisation des espaces naturels
- Nv- STECAL correspondant aux aires d'accueil et aires de grand passage ainsi qu'aux terrains familiaux localisés destinés à l'accueil des gens du voyage en contexte naturel
- Nzp- STECAL correspondant aux aires de stationnement destinées à l'accueil des visiteurs du Zooparc de Beaulieu

Prescriptions

- ▲ Bâtiment susceptible de changer de destination (art. L.151-11 C.U.)
- ▲ Patrimoine bâti à protéger pour des motifs d'ordre culturel, historique, architectural (art. L.151-19 C.U.)
- ▲ Patrimoine paysager à protéger pour des motifs d'ordre culturel, historique, architectural (art. L.151-19 C.U.)
- ▲ Linéaire commercial protégé (art. L.151-13 C.U.)
- ▲ Patrimoine paysager à protéger pour des motifs d'ordre culturel, historique, architectural (art. L.151-19 C.U.)
- ▲ Voies de circulation à conserver (art. L.151-18 C.U.)
- ▲ Espace boisé classé
- ▲ Éléments de paysage, (sites et secteurs) à préserver pour des motifs d'ordre écologique
- ▲ Patrimoine paysager à protéger pour des motifs d'ordre culturel, historique, architectural
- ▲ Secteur avec disposition de démolition
- ▲ Terrain cultivé ou non bâti à protéger en zone urbaine
- ▲ Secteur inconstructible pour des raisons environnementales, de risques, d'intérêt général
- ▲ Secteur avec conditions spéciales de constructibilité pour des raisons environnementales, de risques, d'intérêt général
- ▲ Patrimoine bâti à protéger pour des motifs d'ordre culturel, historique, architectural
- ▲ Emplacements réservés (art. R.151-34-4 C.U.)
- ▲ Secteurs soumis à Orientation d'Aménagement et de Programmation- OAP (art. R.151-6 C.U.)

Informations

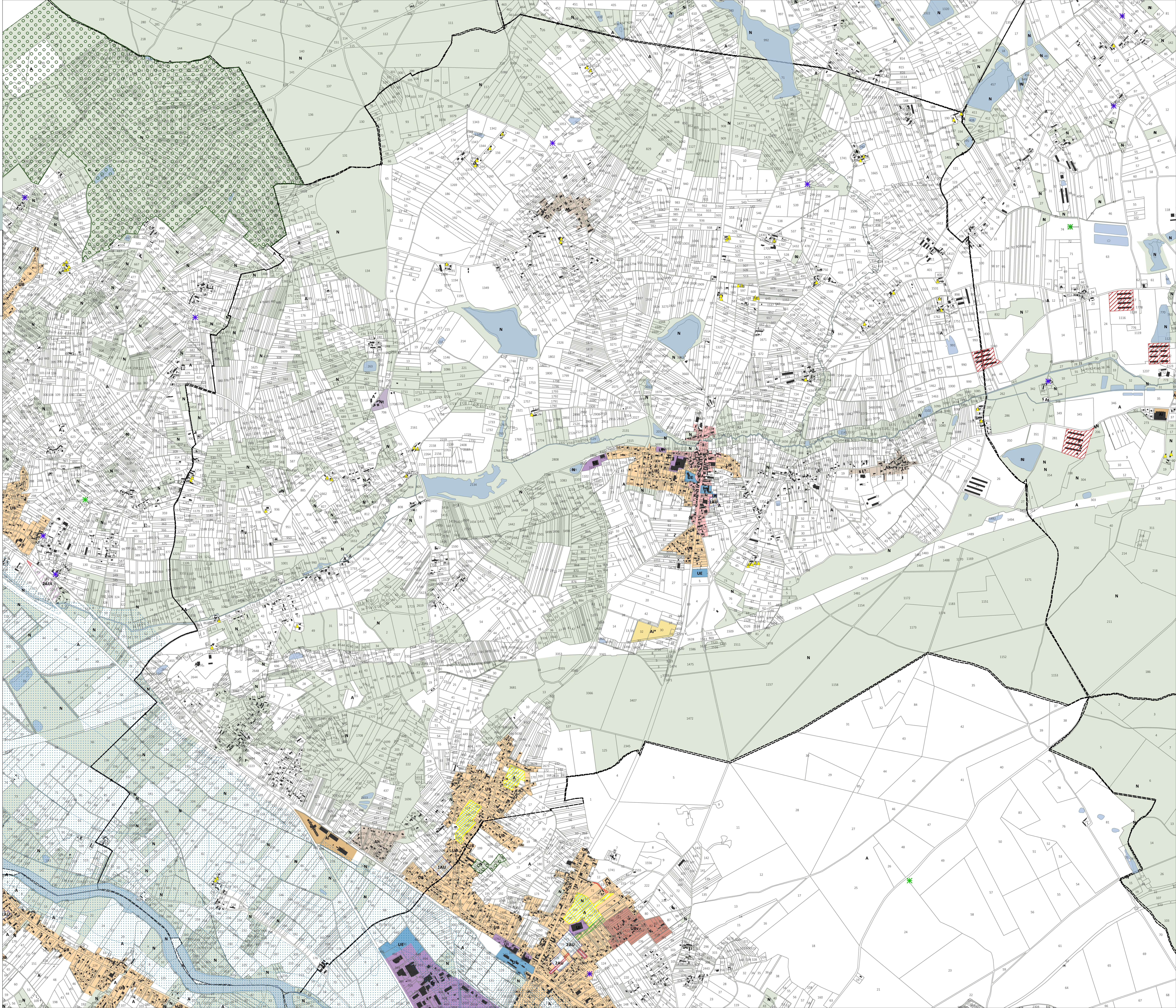
- ▲ Cours d'eau et espaces aquatiques

Cadastre

- ▲ Limites communales
- ▲ Bât
- ▲ Parcellaire

Risques

- ▲ Secteurs soumis à un risque d'inondation au titre du PPRI Sautdre ou Cher
- ▲ Secteurs soumis à un risque d'inondation au titre de l'AZI Beuvron Sautdre





DÉPARTEMENT DU LOIR-ET-CHER

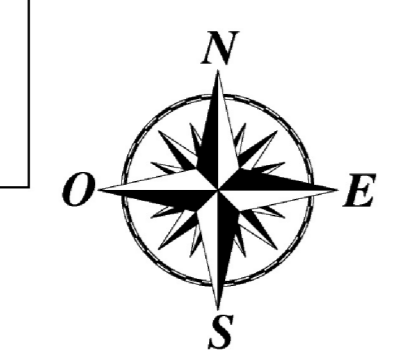
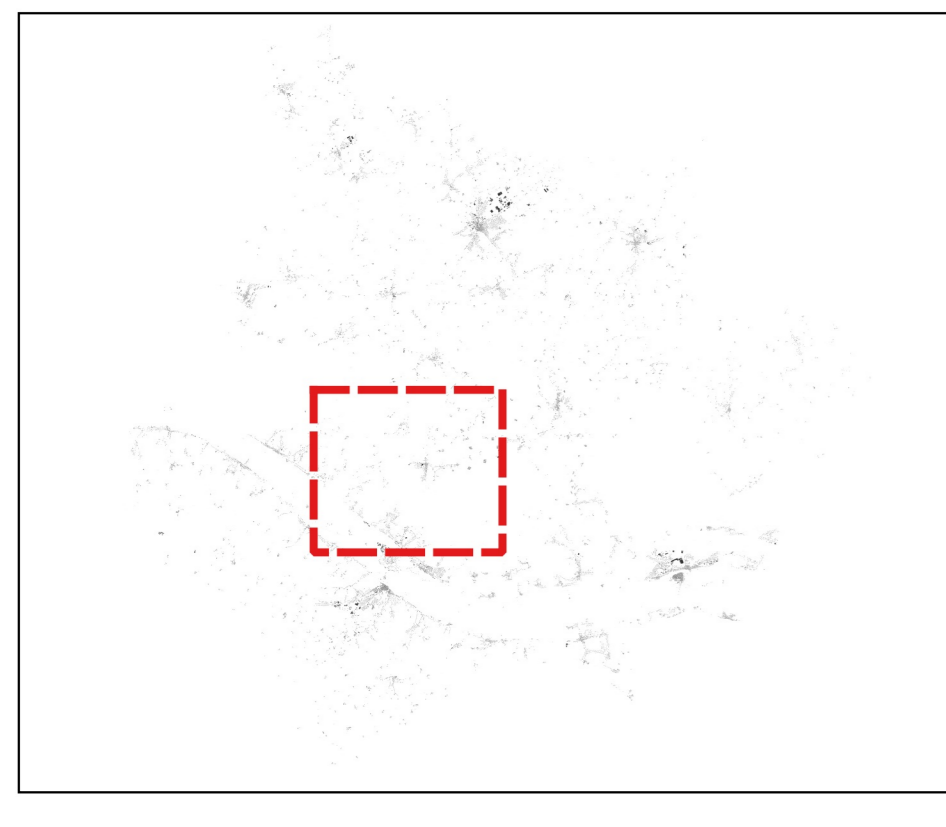
SAINT ROMAIN SUR CHER

Elaboration du Plan Local d'Urbanisme Intercommunal
Pièce 4.1.2. - Règlement graphique - Zonage, trame verte et bleue
Version d'approbation

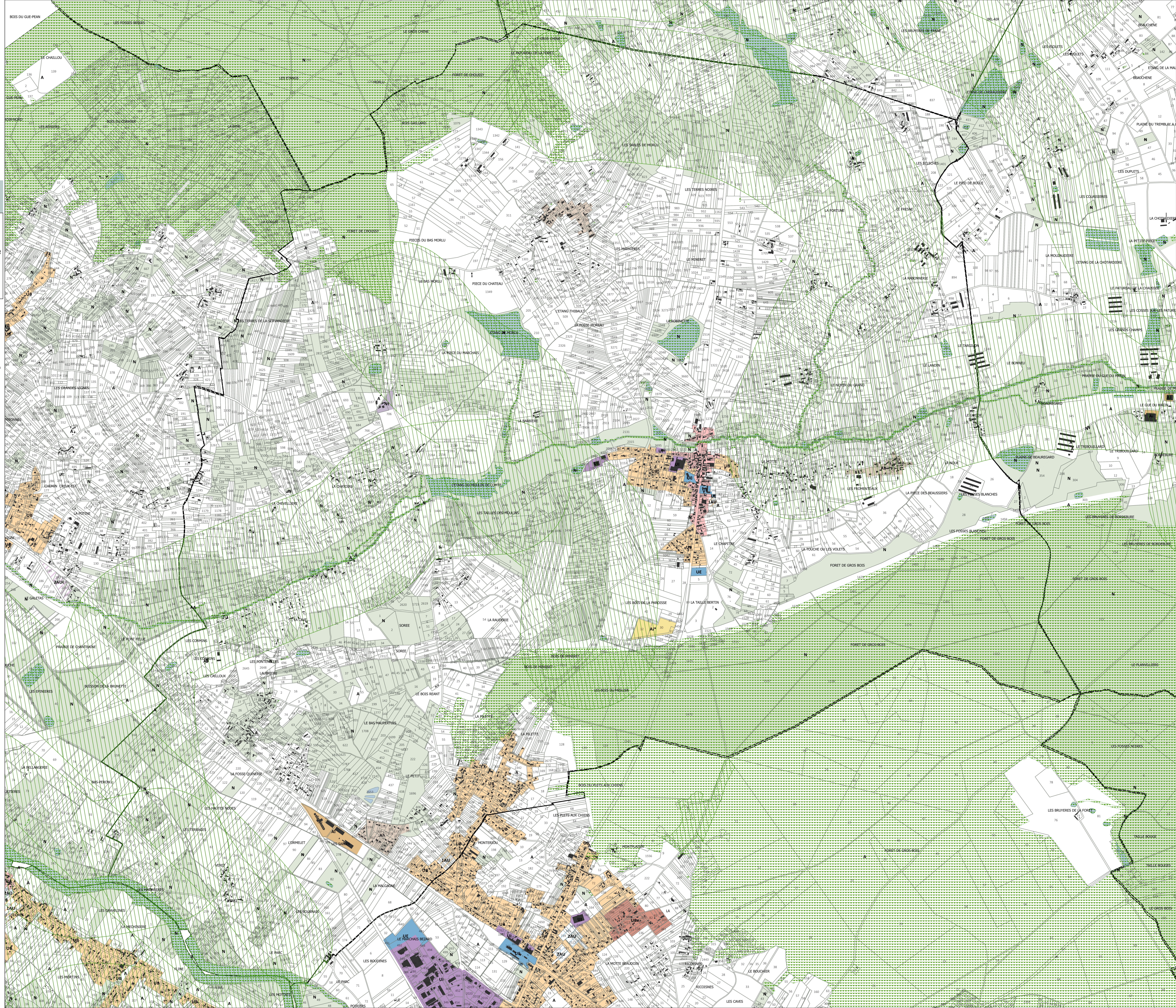
- Zonage**
- Zones urbaines et à urbaniser**
- UA- Zone urbaine à vocation mixte couvrant le cœur des bourgs anciens
 - Usp- Zone urbaine patrimoniale correspondant au périmètre du SPR Saint-Aignan Noyers-sur-Cher
 - UB- Zone urbaine à vocation mixte couvrant les quartiers résidentiels en extension du centre ancien
 - UBs- Zone urbaine destinée à l'accueil d'hébergements adaptés aux personnes vieillissantes et ou en situation de handicap
 - UBv- Zone urbaine à vocation d'habitat permettant l'implantation de typologies d'habitat diverses
 - UI- Zone urbaine à vocation mixte caractéristique des villages présentant un nombre et une densité significatifs de construction
 - UI- Zone urbaine à vocation principale d'équipements publics et d'installations d'intérêt collectif
 - UI- Zone urbaine à vocation principale d'activités économiques
 - UL- Zone urbaine à vocation principale de tourisme et de loisirs
 - IAU- Zone à urbaniser à vocation d'habitat
 - 2AU- Zone à urbaniser à long terme à vocation d'habitat
 - 1AUI- Zone à urbaniser à vocation d'activités économiques
 - 2AUI- Zone à urbaniser à long terme à vocation d'activités économiques
- Zone agricole**
- A- Zone agricole
 - Ah- STECAL correspondant aux hameaux d'habitations à caractère rural situés en contexte agricole
 - Ai- STECAL correspondant aux activités économiques isolées en contexte agricole
 - Ai*- STECAL correspondant aux activités économiques en projet en contexte agricole
 - At- STECAL correspondant aux hébergements hôteliers et touristiques existants en contexte agricole
 - At*- STECAL correspondant aux hébergements hôteliers et touristiques en projet en lien avec la valorisation de l'activité agricole
 - Ap- STECAL correspondant aux pensions pour animaux existantes ou en projet
 - Av- STECAL correspondant aux aires d'accueil et aires de grand passage ainsi qu'aux terrains familiaux locatifs destinés à l'accueil des gens du voyage en contexte agricole
 - Az- STECAL correspondant à l'emprise du Zooparc de Beaulieu
 - Azh- STECAL correspondant aux hébergements saisonniers liés et nécessaires à l'activité du Zooparc de Beaulieu
 - Azs- STECAL correspondant au projet de centre d'exposition et ou salle d'art et de spectacle du Zooparc de Beaulieu
- Zone naturelle**
- N- Zone naturelle et forestière
 - Na- STECAL correspondant aux salles d'art et de spectacles existantes en contexte naturel
 - Nenr- STECAL correspondant aux secteurs destinés à accueillir des dispositifs de production d'énergies renouvelables en projet
 - Ni- STECAL correspondant aux hameaux d'habitations à caractère rural situés en contexte naturel
 - Ni- STECAL correspondant aux activités économiques isolées en contexte naturel
 - Ni- STECAL correspondant aux équipements sportifs, de loisirs et de détente existants en zone naturelle
 - Ni*- STECAL correspondant aux équipements sportifs, de loisirs et de détente en projet en zone naturelle
 - Ns- STECAL correspondant aux activités de service où s'effectue l'accueil d'une clientèle existantes en contexte naturel
 - Nm- STECAL correspondant aux établissements d'enseignement pédagogique et ou de santé existants en contexte naturel
 - Nsp- Zone naturelle patrimoniale concernée par le périmètre du SPR Saint-Aignan Noyers-sur-Cher
 - Nt- STECAL correspondant aux hébergements hôteliers et touristiques existants en contexte naturel
 - Nt*- STECAL correspondant aux hébergements hôteliers et touristiques en projet en lien avec la valorisation des espaces naturels
 - Nv- STECAL correspondant aux aires d'accueil et aires de grand passage ainsi qu'aux terrains familiaux locatifs destinés à l'accueil des gens du voyage en contexte naturel
 - Nzp- STECAL correspondant aux aires de stationnement destinées à l'accueil des visiteurs du Zooparc de Beaulieu

- Trame verte et bleue**
- Reservoirs de biodiversité
 - Corridors écologiques

- Informations**
- Cadastre**
- Limites communales
 - Bât
 - Parcellaire
 - Cours d'eau et espaces aquatiques



0 250 500 m





Elaboration du Plan Local d'Urbanisme Intercommunal
Pièce 4.1.3. - Règlement graphique - Zonage, prescriptions complémentaires
Version d'approbation

- Zonage**
- Zones urbaines et à urbaniser**
- UA- Zone urbaine à vocation mixte couvrant le cœur des bourgs anciens
 - Uspr- Zone urbaine patrimoniale correspondant au périmètre du SPR Saint-Aignan Noyers-sur-Cher
 - UB- Zone urbaine à vocation mixte couvrant les quartiers résidentiels en extension du centre ancien
 - UBs- Zone urbaine destinée à l'accueil d'hébergements adaptés aux personnes vieillissantes et ou en situation de handicap
 - UBiv- Zone urbaine à vocation d'habitat permettant l'implantation de typologies d'habitat diverses
 - UR- Zone urbaine à vocation mixte caractérisée par des villages présentant un nombre et une densité significatifs de construction
 - UI- Zone urbaine à vocation principale d'activités économiques
 - UL- Zone urbaine à vocation principale de tourisme et de loisirs
 - 1AU- Zone à urbaniser à vocation d'habitat
 - 2AU- Zone à urbaniser à long terme à vocation d'habitat
 - 1AUI- Zone à urbaniser à vocation d'activités économiques
 - 2AUI- Zone à urbaniser à long terme à vocation d'activités économiques
- Zone agricole**
- A- Zone agricole
 - Ah- STECAL correspondant aux hameaux d'habitations à caractère rural situés en contexte agricole
 - Ai- STECAL correspondant aux activités économiques isolées en contexte agricole
 - Ai*- STECAL correspondant aux secteurs économiques en projet en contexte agricole
 - At- STECAL correspondant aux hébergements hôteliers et touristiques existants en contexte agricole
 - At*- STECAL correspondant aux hébergements hôteliers et touristiques en projet en lien avec la valorisation de l'activité agricole
 - Ap- STECAL correspondant aux pensions pour animaux existantes ou en projet
 - Av- STECAL correspondant aux aires d'accueil et aires de grand passage ainsi qu'aux terrains familiaux locatifs destinés à l'accueil des gens du voyage en contexte agricole
 - Az- STECAL correspondant à l'emprise du Zooparc de Beaulieu
 - Azh- STECAL correspondant aux hébergements saisonniers liés et nécessaires à l'activité du Zooparc de Beaulieu
 - Azs- STECAL correspondant au projet de centre d'exposition et ou salle d'art et de spectacle du Zooparc de Beaulieu
- Zone naturelle**
- N- Zone naturelle et forestière
 - Na- STECAL correspondant aux salles d'art et de spectacles existantes en contexte naturel
 - Nenr- STECAL correspondant aux secteurs destinés à accueillir des dispositifs de production d'énergies renouvelables en projet
 - Ni- STECAL correspondant aux hameaux d'habitations à caractère rural situés en contexte naturel
 - Nie- STECAL correspondant aux activités économiques isolées en contexte naturel
 - Nis- STECAL correspondant aux équipements sportifs, de loisirs et de détente existants en zone naturelle
 - Nis*- STECAL correspondant aux équipements sportifs, de loisirs et de détente en projet en zone naturelle
 - Nss- STECAL correspondant aux activités de service ou s'effectuant à l'accueil d'une clientèle existantes en contexte naturel
 - Nm- STECAL correspondant aux établissements d'enseignement pédagogique et ou de santé existants en contexte naturel
 - Nsp- Zone naturelle patrimoniale concernée par le périmètre du SPR Saint-Aignan Noyers-sur-Cher
 - Nt- STECAL correspondant aux hébergements hôteliers et touristiques existants en contexte naturel
 - Nt*- STECAL correspondant aux hébergements hôteliers et touristiques en projet en lien avec la valorisation des espaces naturels
 - Nv- STECAL correspondant aux aires d'accueil et aires de grand passage ainsi qu'aux terrains familiaux locatifs destinés à l'accueil des gens du voyage en contexte naturel
 - Nzp- STECAL correspondant aux aires de stationnement destinées à l'accueil des visiteurs du Zooparc de Beaulieu
- Prescriptions complémentaires**
- Carriés souterrains (BRGM)
 - Zones humides de forte potentialité (SAGE Cher AVAL)
 - Zones de recherche et d'exploitation de carrière
- Risque de défaillances des digues**
- Zone de dissipation d'énergie liée au risque de rupture du/des ouvrage(s) en application du PGRI Loire-Bretagne
- Zones potentiellement dangereuses en application du PGRI Loire-bretagne (submersibles à plus de 1 mètre)**
- 1 mètre d'eau
 - 1,5 mètre d'eau
 - 2 mètres d'eau
- Informations**
- Cours d'eau et espaces aquatiques
 - Digue
 - Déversoir
- Cadastre**
- Limites communales
 - Bâti
 - Parcellaire

